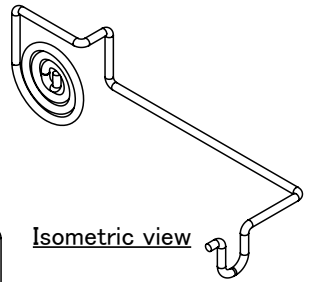


6 5 4 3 2 1

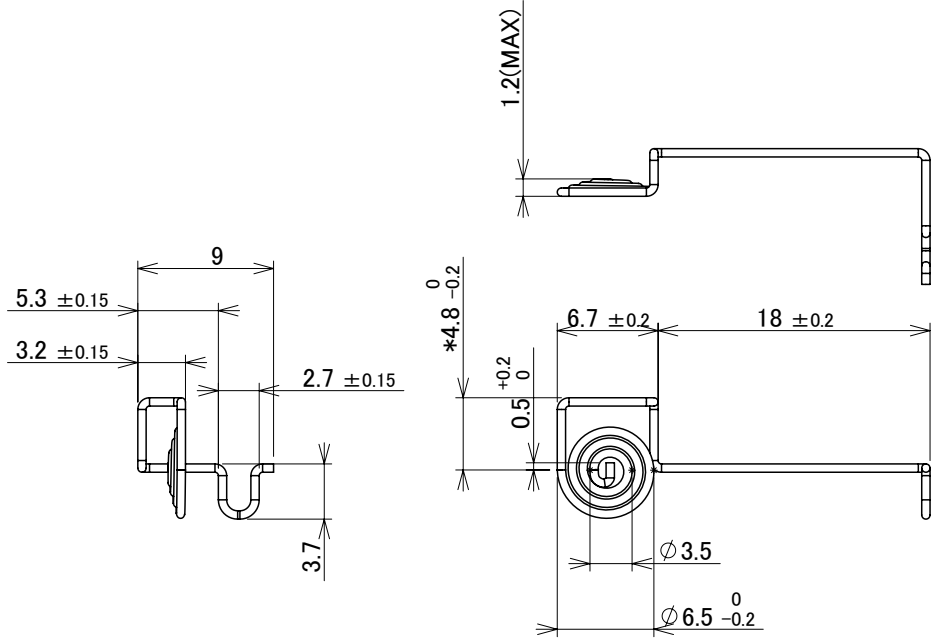
REVISIONS

ECN	LTR	DESCRIPTION	DATE	REVISED	APPROVED
-----	-----	-------------	------	---------	----------

HTR1036



Isometric view



注) Notes

- 指示なき寸法公差は、±0.3とする。  
Unless specified, the tolerance shall be ±0.3.
- 指示なき曲げRは、最小Rとする。  
Unless specified, the curve R shall be the smallest R.
- 中心線に対する偏心は±0.2とする。  
The deviation from centerline shall be ±0.2.
- 嵌合部品品番 (AHU1897-50) \* 印部は、勘合寸法につき、最終寸法は現物合わせにて調整する。  
The dimension with \* mark shall be adjustable, to match with the actual fitting with other part (AHU1897-50).
- コイル部仕様 : [+側]  
平密巻き  
巻き数 --- 3.25  
巻き方向 --- 左巻き  
  
Coil specifications : [+ side]  
Flat turn  
Turn no. --- 3.25  
Turn direction --- Left turn
- 端子先端に突起やバリが無いこと。  
There shall be no bump or burr on terminal end.
- 本製品の使用材料には、HTS A2106に準拠した材料を使用すること。  
The material used for this product shall comply to HTS A2106.

UNLESS OTHERWISE SPECIFIED DIMENSIONS ARE IN MILLIMETERS INCHES TOLERANCE ON DECIMALS ± FRACTIONALS ± ANGLES ± DO NOT SCALE DRAWING

ATA0886-500010	∅0.55 SHINKO WIRE SWIC-F or KOSWIRE KOSNIC	REMOVE GREASE 脱脂	HM039744 or HM221084
----------------	--	------------------	----------------------

LTR	PART NAME OR PART NO. 名称又は品番	QTY	MATERIAL 材質	TREATMENT 処理	TEC CODE TECコード
-----	------------------------------	-----	-------------	--------------	-----------------

DWN	SHAHRIL	DATE	Feb.1.'19	SCALE 2:1 3RD ANGLE PROJECTION	NAME 電池端子(+ )部品図 BATTERY TERMINAL(+ ) PART DRAWING
CHKD	SHAHRIL	DATE	Feb.1.'19		
APVD	NAZRI	DATE	Feb.1.'19		
					MODEL NO. HTR1036-01XXXX

Hosiden Corporation  
 FACTORY:  OSAKA  TOKYO  KOBE  F.D.  
 TOHOKU  KYUSHU  SEIKO  HEM

DWG NO. ATA0886-50PP